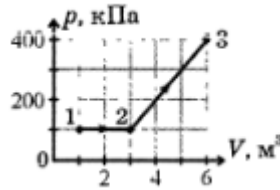


**Домашня контрольна
робота з теми:
«Основи термодинаміки»
Варіант 4**

1. Знайдіть роботу газу в процесі, який показаний на малюнку.



2.

3. Нагрівник, який розвиває потужність 30 кВт, охолоджується проточною водою, поточною по спіральній трубці з площею поперечного перетину 1 cm^2 . В сталому режимі проточна вода нагрівається на $15 \text{ }^\circ\text{C}$. Визначити швидкість руху води по трубці.
4. На катері встановлений двигун потужністю 80 кВт з ККД 30%. На скільки кілометрів шляху вистачить 1 т бензину при швидкості руху 20 км/год? Знайдіть роботу газу в процесі, який показаний на малюнку.